

2.2 Fiches des itinéraires structurants VTT complets

Description :

Pour chaque itinéraire VTT, une fiche de description a été établie en donnant les informations clés.

Les longueurs et données de base proviennent de Suisse Mobile.

Les calculs des types de revêtement (sentier, chemin et route) ont été effectué via le TLM, qui peut différer des données de SuisseMobile. Les différences ont été notées en rouge dans les statistiques des itinéraires actuels.

Les tronçons retirés ne seront plus dans les itinéraires mais certains feront partie du réseau VTT de base et pourront servir de liaison

Jura Bike 5

N°3

Saignelégier – La Chaux de Fonds

Public cible

Randonneur VTT / sportifs

Distance : 44 km / NE: 6.9 km**Dénivelé : + 950 m****Sentier : 5 km / NE: 1 km, 15.7%****Chemin : 17 km / NE: 1.7 km, 24.7%****Route : 22 km / NE: 4.1 km, 59.6%****Difficulté physique : moyen****Difficulté technique : moyen**

Potentiel itinéraire n°3

- Orienté Tour / E-Bike.
- Grande partie de l'itinéraire sur le Canton du Jura.
- Pas d'amélioration possible



Jura Bike 6

N°3

La Chaux-de-Fonds - Couvet

Public cible

Randonneur VTT / sportifs

Itinéraire actuel

Distance : 52 km

Dénivelé : + 1400 m

Sentier : 3 km / (2.1 km) 4.1 %

Chemin : 23.2 km / 44.6 %

Route : 26.6 km / 51.2 %

Difficulté physique : difficile

Difficulté technique : moyen

Itinéraire : proposition

Distance : 53 km

Dénivelé : + 1423 m

Sentier : 3.8 km / 7.0 %

Chemin : 28.5 km / 52.6 %

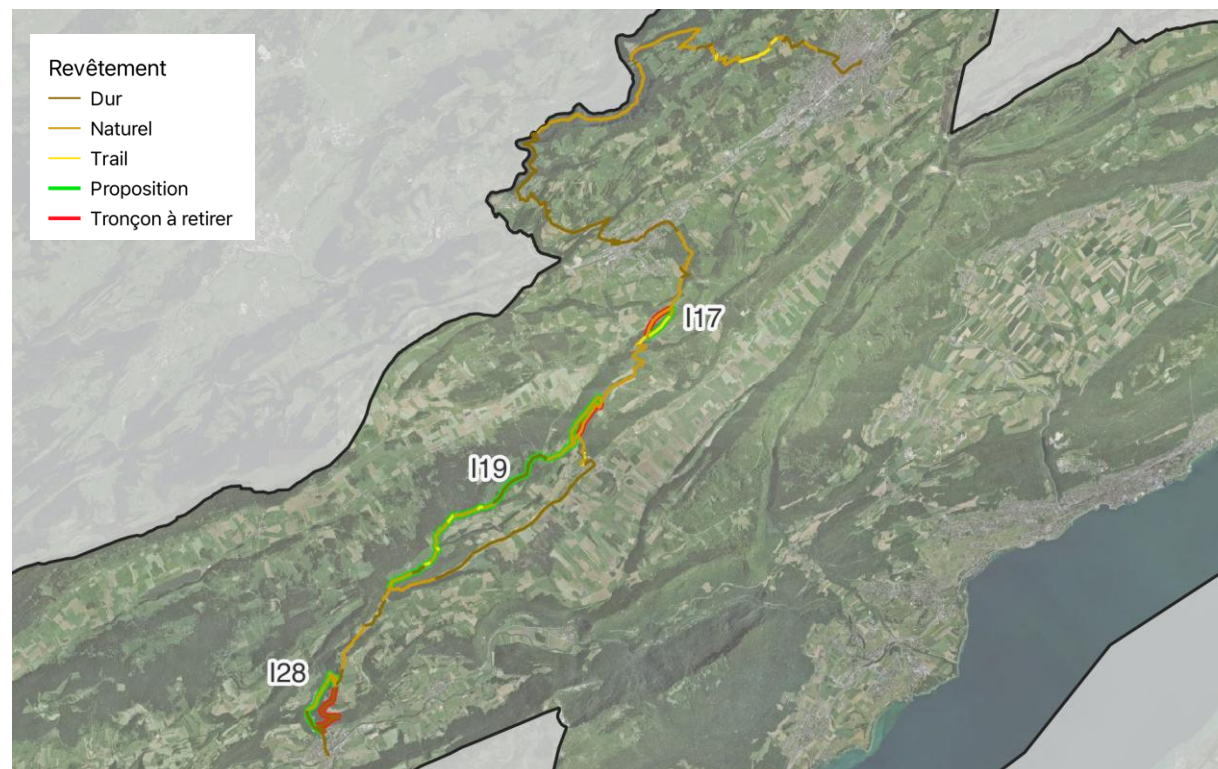
Route : 21.8 km / 40.4 %

Difficulté physique : difficile

Difficulté technique : moyen

Potentiel itinéraire n°3

- Orienté Gravel / Tour / E-Bike.
- Bien que cette étape soit exigeante par sa distance et son dénivelé, elle lui manque une certaine attractivité.
- Les propositions permettent d'offrir un itinéraire avec davantage de chemin et sentier et de rester sur une crête jurassienne (I19) en évitant les routes asphaltées.



Jura Bike 7

N°3

Couvet – Ste-Croix

Public cible

Randonneur VTT / sportifs

Itinéraire actuel

Distance : 44 km / NE: 19.3 km

Dénivelé : + 1300 m

Sentier : 9 km / NE: 1.8 km, 9.2%

Chemin : 9 km / NE: 3.4 km, 17.8%

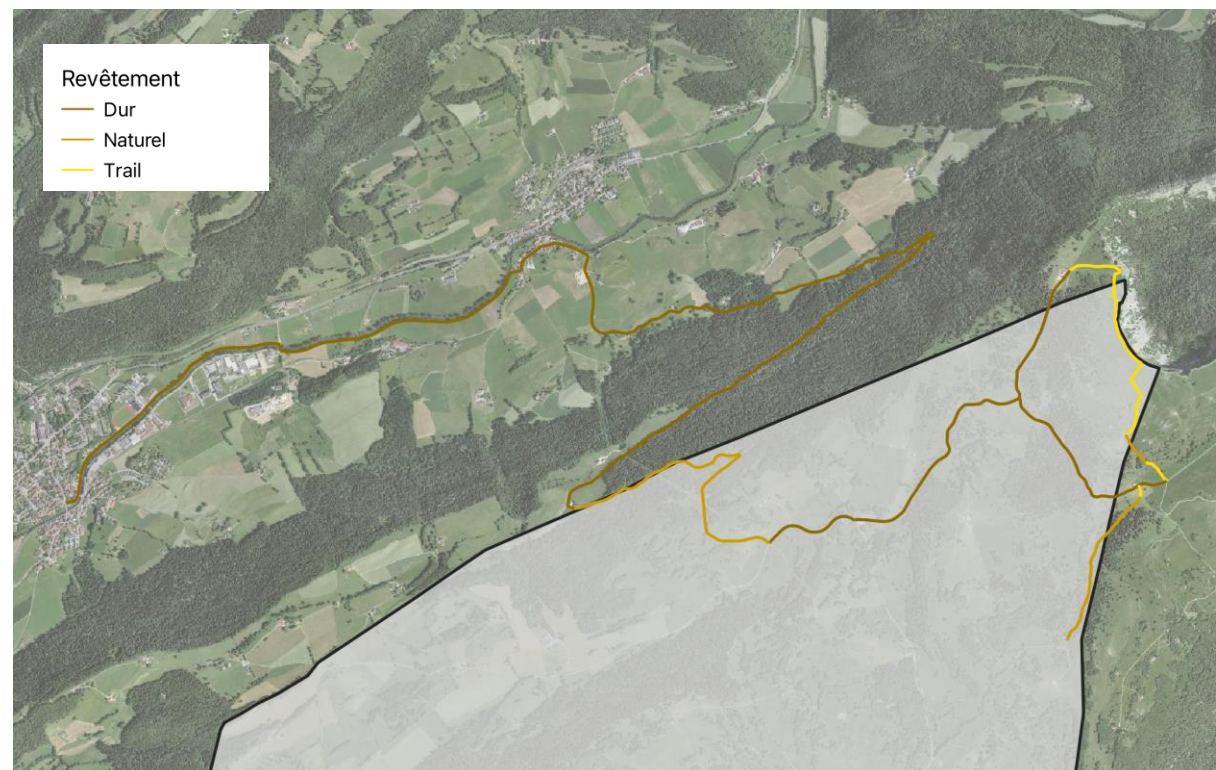
Route : 26 km / NE: 14.1 km, 73 %

Difficulté physique : difficile

Difficulté technique : moyen

Potentiel itinéraire n°3

- Orienté Tour / E-bike / Gravel
- Itinéraire majoritairement sur le Canton de Vaud.
- Pas d'amélioration possible sur le Canton de Neuchâtel.



Chasseral Weissentein Bike

N°44

Neuchâtel - Sonceboz

Public cible

VTT sportifs confirmés

Itinéraire actuel Distance : 44

km / NE: 21.3 km

Dénivelé : + 1450 m

Sentier : 5 km / NE: 1.3 km, 6.2%

Chemin : 23 km / NE: 13.6km, 63.6%

Route : 16 km / NE: 6.4 km, 30.2%

Difficulté physique : difficile

Difficulté technique : moyen

Potentiel itinéraire n°44

- Orienté Tour / E-Bike
- Cette étape de l'itinéraire régional N°44 rejoint Sonceboz dans le Jura bernois ne comporte pas de modification particulière.
- L'étape n'étant pas très technique, elle pourrait être communiquée pour des pratiquants en recherche d'aventure en gravel.



Neuchâtel Bike 1

N°56

Neuchâtel – La Chaux-de-Fonds

Public cible

VTT sportifs confirmés

Itinéraire actuel

Distance : 49 km

Dénivelé : + 1750 m

Sentier : 7 km / (3.5 km) 7.4%

Chemin : 21 km / 43.3 %

Route : 21 km / (23 km) 49.3 %

Difficulté physique : difficile

Difficulté technique : moyen

Itinéraire : proposition

Distance : 46.4 km

Dénivelé : + 1669 m

Sentier : 6.9 km / 14.8%

Chemin : 24.9 km / 53.6 %

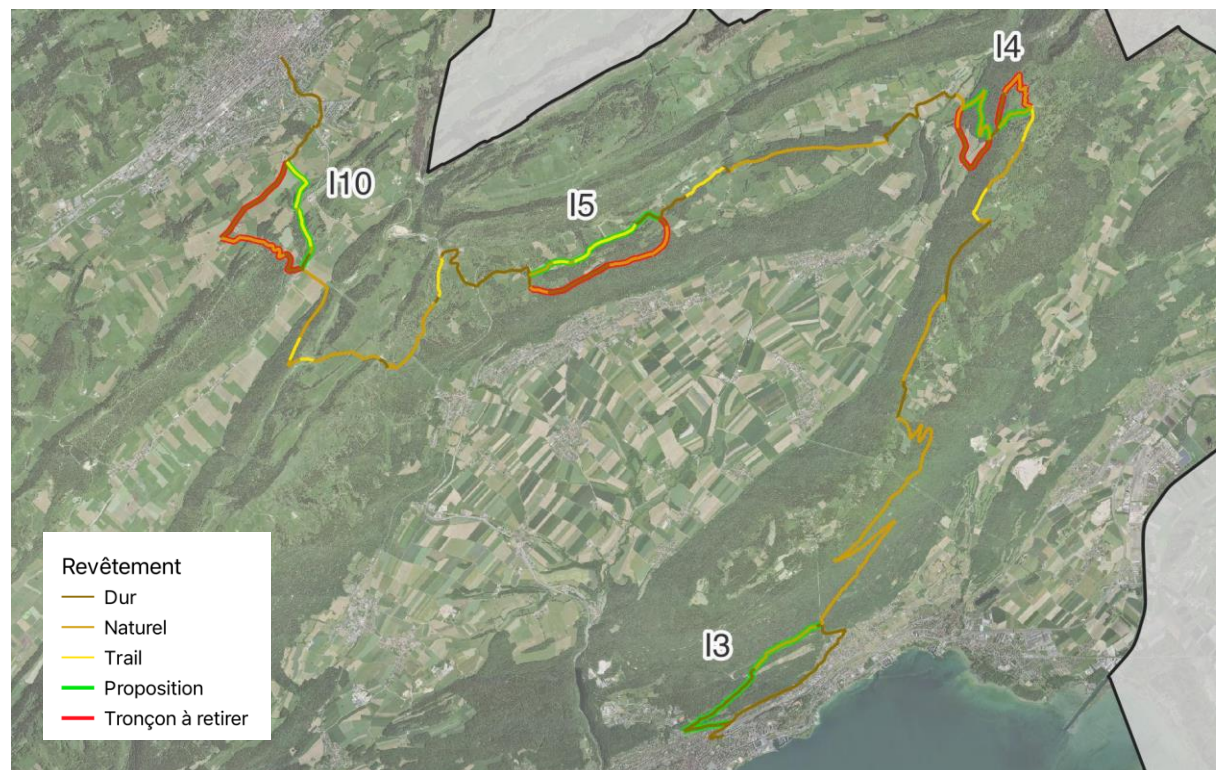
Route : 15.1 km / 32.6 %

Difficulté physique : difficile

Difficulté technique : moyen

Potentiel itinéraire n°56

- Orienté Tour / E-Bike / XC / Gravel (avancé)
- Cette étape est physiquement très exigeante en raison de la longueur et du dénivelé.
- Les propositions (I3, I4, I5 et I10) pour cette étape permettent d'emprunter plus de chemin et des sentiers d'un niveau de difficulté similaire tout en réduisant légèrement le dénivelé de l'étape.
- L'étape actuelle pourrait être communiquée pour le gravel avec un niveau avancé (de part le dénivelé et le niveau technique).



Neuchâtel Bike 2

N°56

La Chaux-de-Fonds – La Brévine

Public cible

VTT sportifs confirmés

Itinéraire actuel

Distance : 48 km

Dénivelé : + 1350 m

Sentier : 9 km / (4.2 km) 8.6 %

Chemin : 18 km / (22.4 km) 45.5 %

Route : 21 km / (22.5 km) 45.9 %

Difficulté physique : difficile

Difficulté technique : moyen

Itinéraire : proposition

Distance : 48.2 km

Dénivelé : + 1340 m

Sentier : 8 km / 17.0 %

Chemin : 17.5 km / 36 %

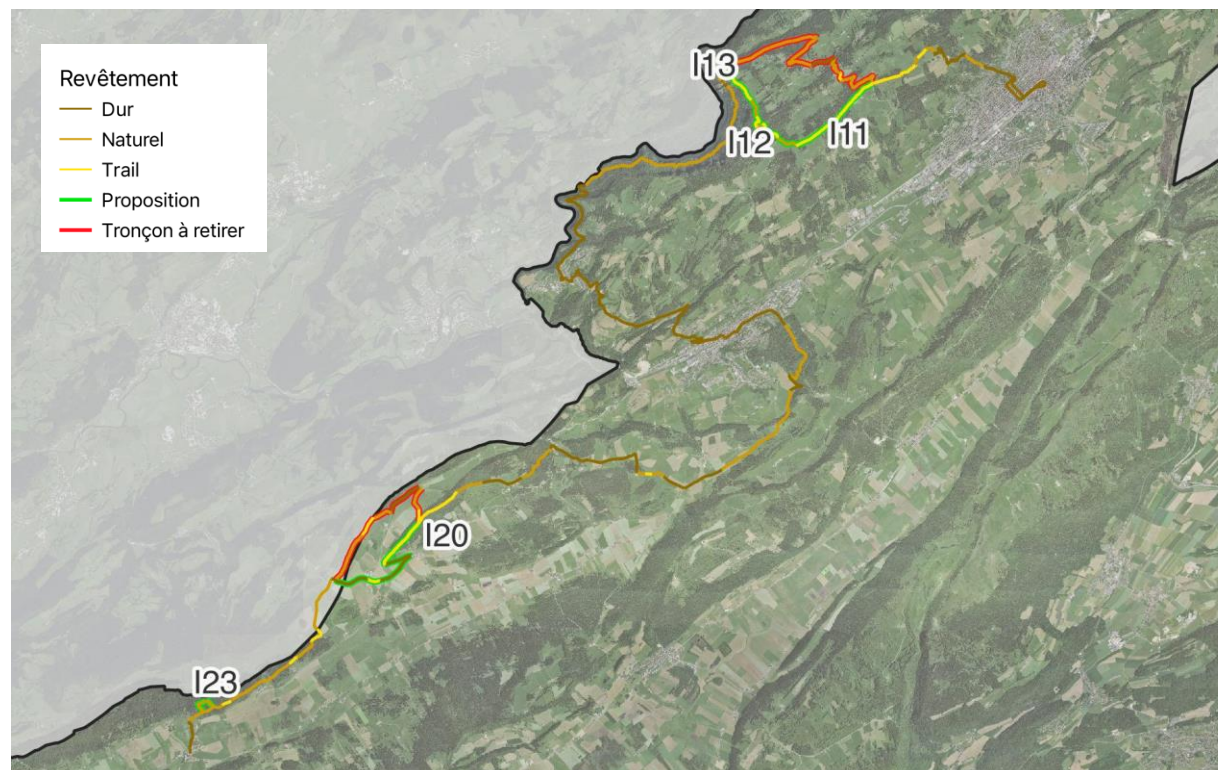
Route : 22.7 km / 47 %

Difficulté physique : difficile

Difficulté technique : moyen

Potentiel itinéraire n°56

- Orienté Tour / E-Bike / Gravel (avancé)
- Le passage le long du Doubs est un incontournable qui explique aussi le dénivelé de l'étape.
- Les propositions (I11/ I12 /I13 /I20) réduisent la part de chemin au profit de sentiers intéressants pour la pratique du VTT et ne demandant pas de mesure constructive.
- La longue portion de route entre les Brenets et le Locle ne peut être évitée.
- Hormis un tronçon technique de 500 m à Pouillerel, l'étape actuelle se prête bien à la pratique du gravel pour un niveau avancé.



Neuchâtel Bike 3

N°56

La Brévine - Couvet

Public cible

Randonneur VTT / sportifs

Itinéraire actuel Distance

: 44 km

Dénivelé : + 800 m

Sentier : 4 km / (2.4 km) 5.7%

Chemin : 11 km / (12 km) 28.9%

Route : 29 km / 65.4%

Difficulté physique : moyen

Difficulté technique : moyen

Itinéraire : proposition

Distance : 40.8 km

Dénivelé : + 645 m

Sentier : 2.6 km / 6.5%

Chemin : 13.2 km / 32.2%

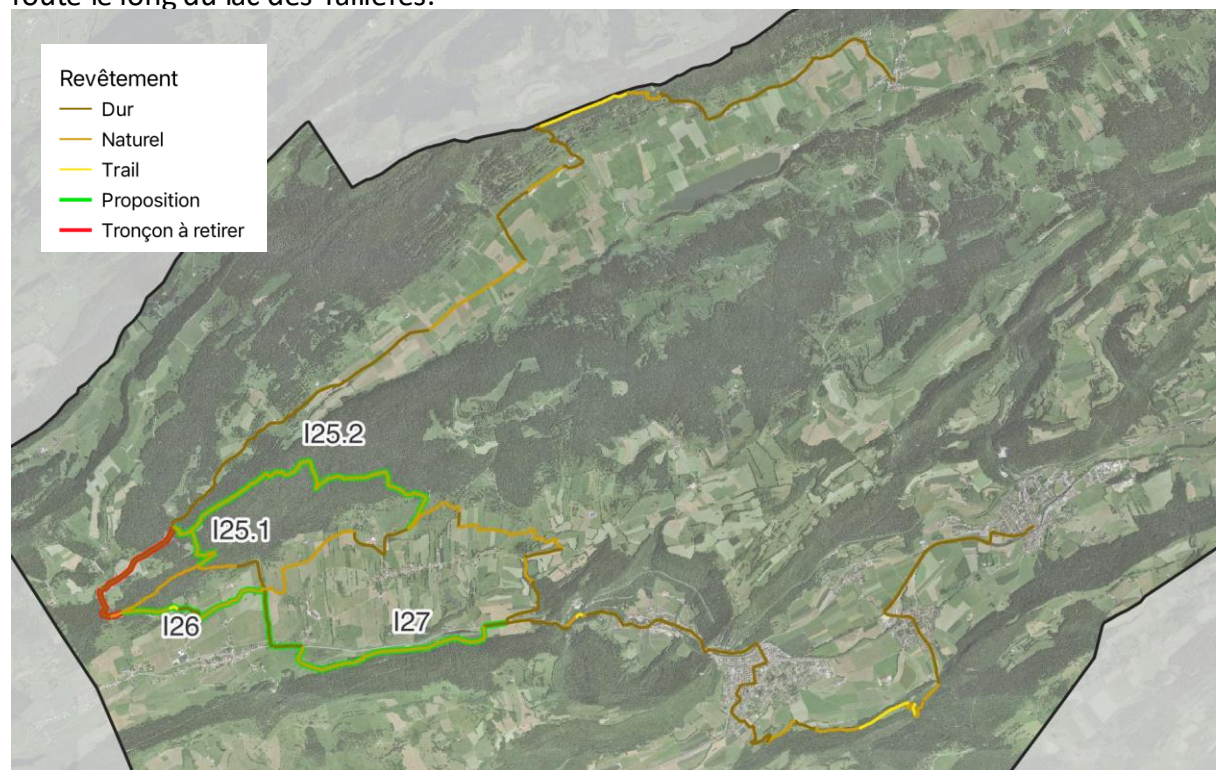
Route : 25 km / 61.3%

Difficulté physique : moyen

Difficulté technique : moyen

Potentiel itinéraire n°56

- Orienté Tour / E-Bike / Gravel (avancé)
- Les mesure **I25.1** et **I25.2** raccourcissent l'étape en empruntant des chemins forestiers après un long tronçon sur la route. Les VTT ne passeraient plus aux Petits Cernets mais les itinéraires vélos et cycloportifs y passeront toujours. Si l'étape passe toujours aux Cernet, la mesure **I26** permettrait de descendre sur un chemin forestier compris dans le réseau pédestre. Celui n'est toutefois que très peu utilisé et nécessiterait d'être aménagé.
- La mesure **I27** permettrait de réduire de 150 m le dénivelé au-dessus des Baillards en longeant la route cantonale sur des chemins agricoles et forestier. Le passage de la tourbière se ferait sur un chemin agricole existant et clôturé.
- Cette étape se prête bien au gravel hormis le passage sur le chemin des bornes qui peut être évité par la route le long du lac des Taillères.



Neuchâtel Bike 4

N°56

Couvret -Neuchâtel

Public cible

VTT sportifs confirmés

Itinéraire actuel

Distance : 56 km

Dénivelé : + 1000 m

Sentier : 3 km / (2 km) 3.5%

Chemin : 13 km / 24.1%

Route : 40 km / (41 km) 72.4%

Difficulté physique : difficile

Difficulté technique : moyen

Itinéraire : proposition

Distance : 54.6 km

Dénivelé : + 1007 m

Sentier : 2.3 km / 4%

Chemin : 15.1 km / 28%

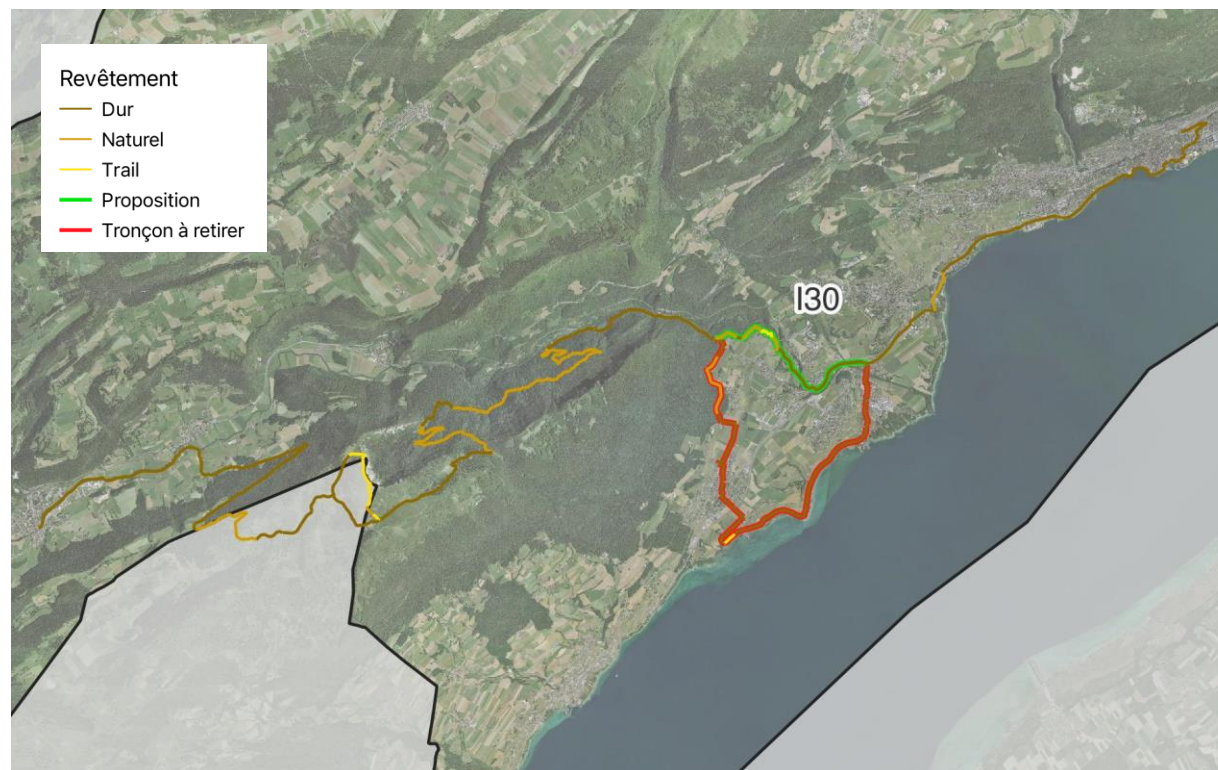
Route : 37.2 km / 68%

Difficulté physique : difficile

Difficulté technique : moyen

Potentiel itinéraire n°56

- Orienté Tour / E-Bike / Gravel (avancé)
- Cette étape est principalement composée de route goudronnée et n'est que peu attractive pour la pratique du VTT et se prête aussi bien pour le gravel. L'attrait vient du passage au Creux du Van. Techniquement simple, le dénivelé est l'obstacle principal.
- La Proposition I30 est plus courte en évitant Bevaix, avec davantage de chemins forestiers et sentiers. Itinéraire longeant l'Areuse sous Boudry jusqu'à retrouver l'ancien itinéraire. Cette amélioration permettrait de réduire cette longue étape, de 56 km.
- La création d'une boucle locale entre Bevaix, Boudry et le Creux du Van permettrait d'avoir un itinéraire plus intéressant pour les VTT.



Chaumont Bike

N°743

Neuchâtel, La Coudre - Chaumont
 Funiculaire - Neuchâtel, La Coudre

Public cible

Randonneur VTT / sportifs

Itinéraire actuel

Distance : 25 km

Dénivelé : 880 m

Sentier : 2 km / 8.7%

Chemin : 18 km / 71.3%

Route : 5 km / 20.0%

Difficulté physique : moyen

Difficulté technique : moyen

Itinéraire : proposition

Distance : 24.7 km

Dénivelé : + 851 m

Sentier : 6.1 km / 24.5%

Chemin : 12.6 km / 51.1%

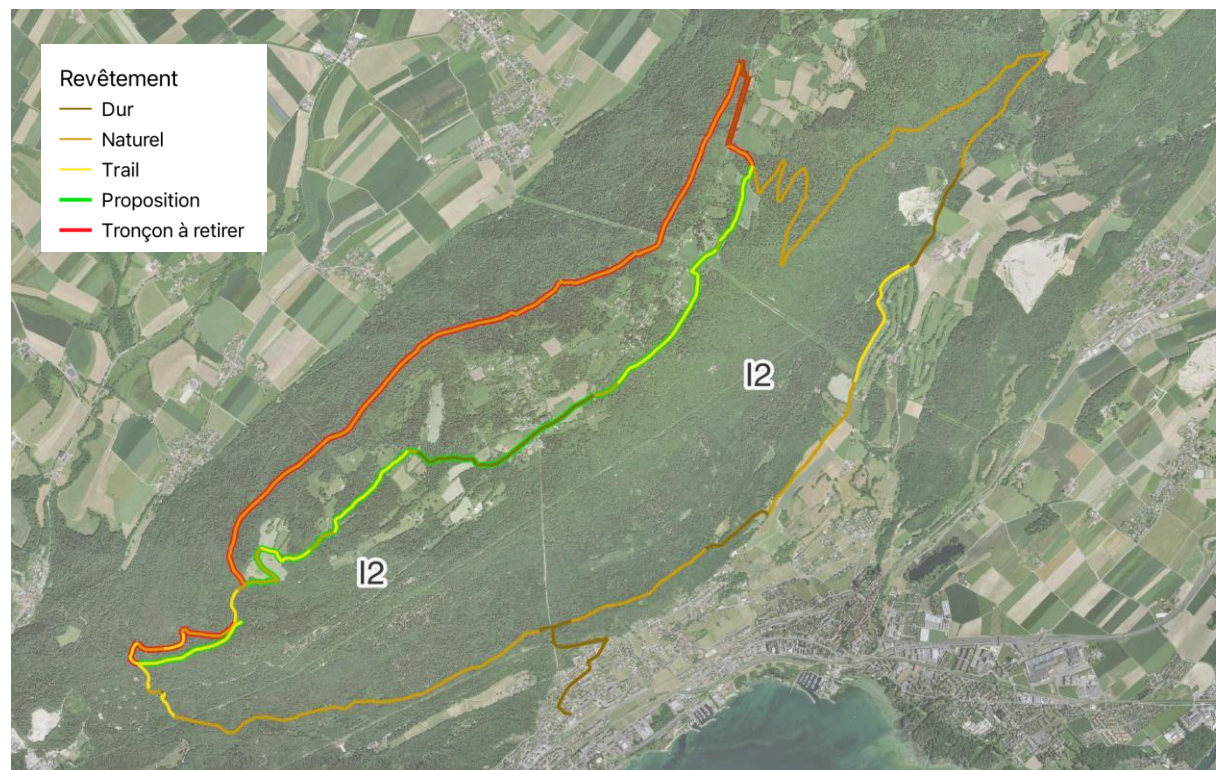
Route : 6 km / 24.4%

Difficulté physique : moyen

Difficulté technique : moyen

Potentiel itinéraire n°743

- Orienté Tour / E-Bike / All-mountain / XC
- L'itinéraire actuelle est presque entièrement sur des chemins forestiers et est peu attractif pour les pratiques autres que le tour et le gravel.
- La proposition **I2** traverse Chaumont qui était alors évité et emprunte une part importante de sentiers déjà fortement fréquentés par les VTT. Cela permettrait de proposer un parcours également attractif pour les pratiques du all-mountain et du XC.



Val-de-Ruz Bike

N°745

Les Hauts-Geneveys - Dombresson –
Valangin - Les Hauts-Geneveys

Public cible

Famille / randonneur VTT

Itinéraire actuel

Distance : 32 km

Dénivelé : 720 m

Sentier : 3 km / (800 m) 2.7%

Chemin : 20 km / (23.4 km) 72.9%

Route : 9 km / (7.3 km) 24.4%

Difficulté physique : facile

Difficulté technique : facile

Potentiel itinéraire n°745

- Orienté Tour / E-Bike / Gravel
- Ce parcours techniquement facile est idéal pour des sorties accessibles en tour, E-Bike et Gravel et des sorties en groupe ou en famille.
- La communication de l'itinéraire pourrait être ajusté pour intégrer le gravel.
- Plusieurs routes et chemins agricoles autour de Fontaines pourraient être utilisés si une partie de la famille souhaite raccourcir la boucle.



Les Vieux-Prés Bike

N°746

Les Hauts-Genèveys – Dombresson - Les Vieux-Prés – Les Hauts-Genèveys

Public cible

Famille / randonneur VTT

Itinéraire actuel

Distance : 21 km

Dénivelé : 560 m

Sentier : 4 km / (1.6 km) 7.8%

Chemin : 13 km / (14.7 km) 70.7%

Route : 4 km / 21.5%

Difficulté physique : facile

Difficulté technique : facile

Itinéraire : proposition

Distance : 23.5 km

Dénivelé : + 668 m

Sentier : 4.9 km / 20.7%

Chemin : 14.3 km / 60.9%

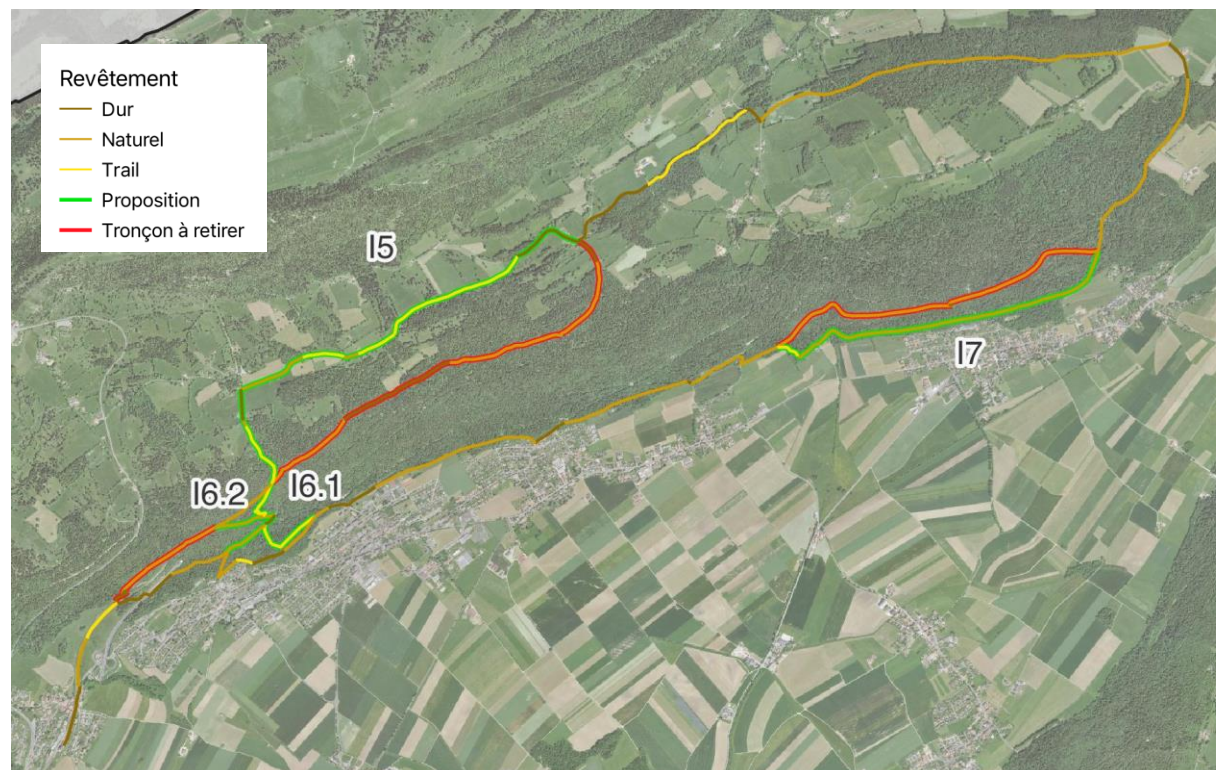
Route : 4.3 km / 18.4%

Difficulté physique : facile

Difficulté technique : moyen

Potentiel itinéraire n°746

- Orienté Tour / E-Bike / All-Mountain
- En ajoutant des tronçons de sentiers existant (I5, I6.1 et I6.2) et des passages dans des paysages typiques, l'itinéraire conviendrait à un public plus large, y compris le All-Mountain.
- Les propositions I6.1 et I6.2 permettent de varier entre une option technique sur sentier et une option facile sur un chemin forestier.
- La proposition I7 Offre un court passage par un sentier avant de commencer la montée plutôt que rester sur un chemin forestier.



La Vue des Alpes Bike

N°748

Les Hauts-Geneveys – Tête de Ran – Vue des Alpes – Les Hauts-Geneveys

Public cible

Famille / randonneur VTT

Itinéraire actuel

Distance : 18.4 km

Dénivelé : 780 m

Sentier : 4.6 km / 25%

Chemin : 9.9 km / 54%

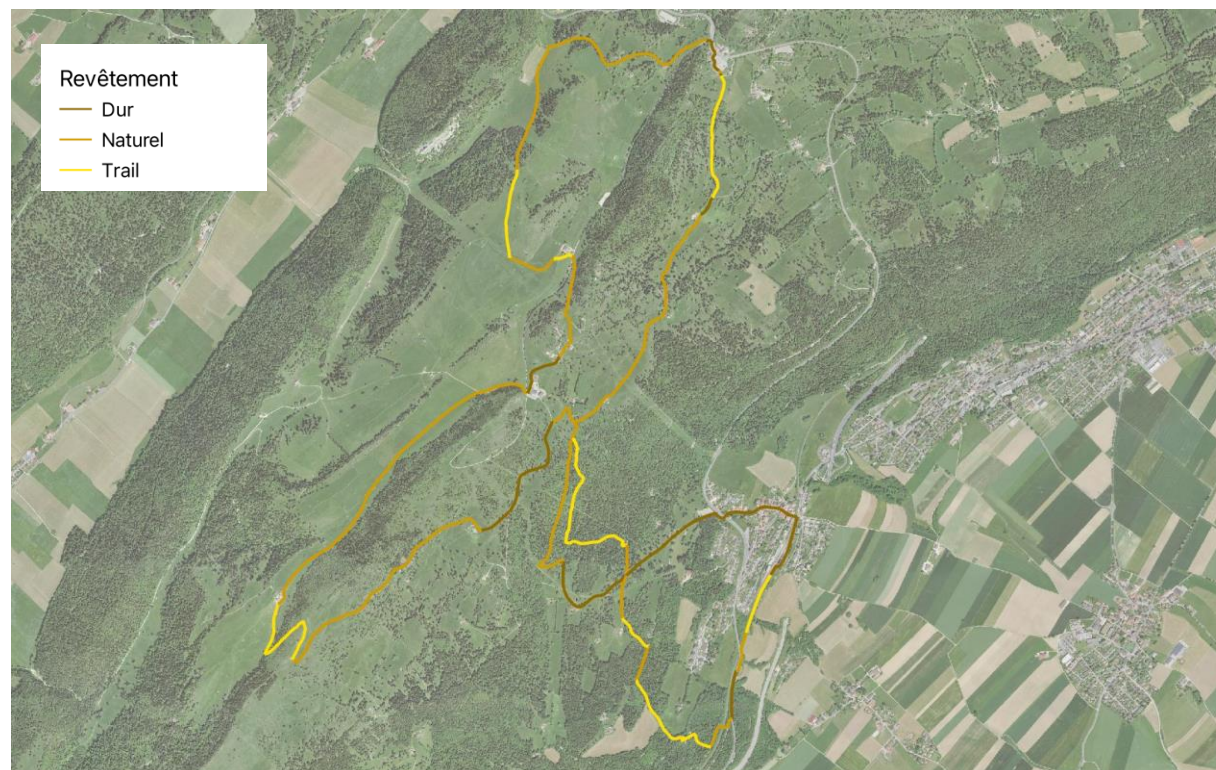
Route : 3.9 km / 21%

Difficulté physique : facile

Difficulté technique : moyen

Potentiel itinéraire n°748

- Orienté All-Mountain/ XC / E-bike / Tour
- Itinéraire attractif passant à proximité des crêtes du Jura.
- Bon ratio entre sentiers, chemins et routes
- Pas de nouvelles modifications nécessaires



La Chaud-de-Fonds Bike

N°750

La Chaux-de-Fonds – La Sagne – La Chaux-de-Fonds

Public cible

Famille / randonneur VTT

Itinéraire actuel

Distance : 28 km

Dénivelé : 660 m

Sentier : 3 km / (683 m) 2.5%

Chemin : 12 km / (14.4 km) 52.1%

Route : 13 km / (12.5 km) 45.4%

Difficulté physique : facile

Difficulté technique : facile

Itinéraire : proposition

Distance : 27.5 km

sans I9

Dénivelé : + 670 m

Sentier : 2.9 km / 11%

Chemin : 15.1 km / 54%

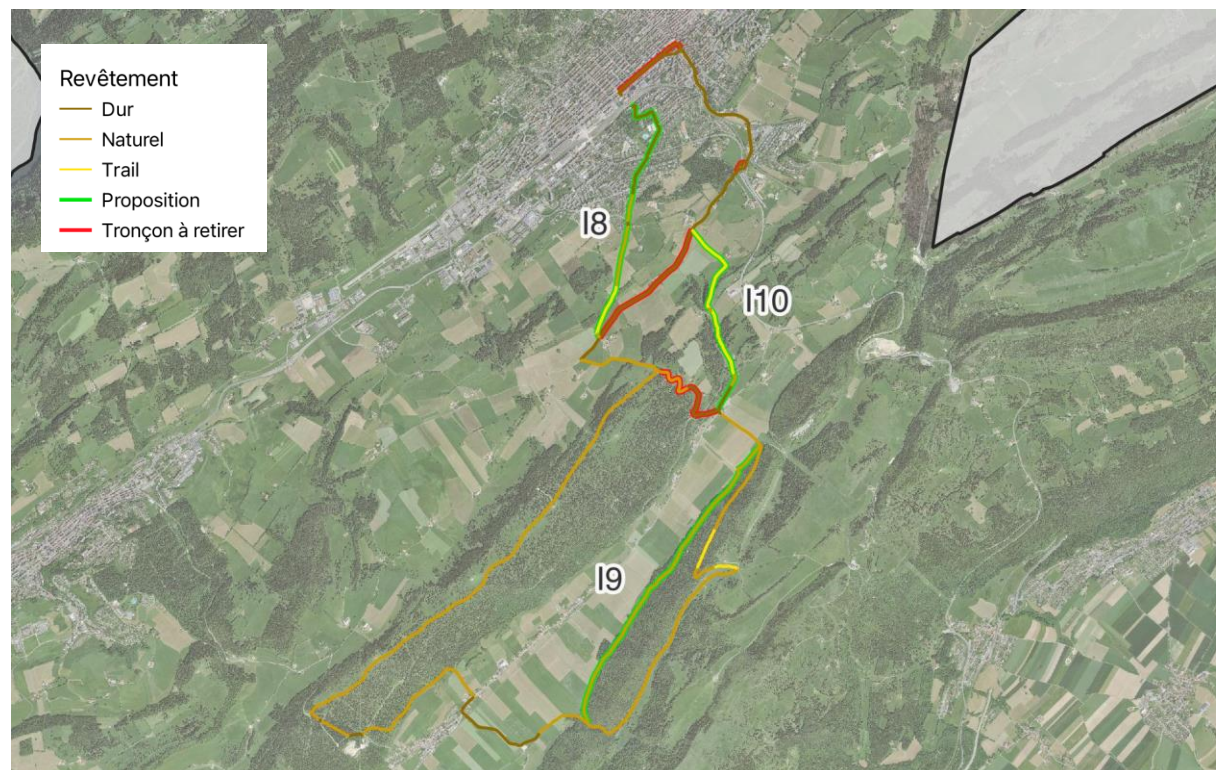
Route : 9.5 km / 35%

Difficulté physique : facile

Difficulté technique : facile

Potentiel itinéraire n°750

- Orienté Tour / E-Bike / Gravel
- L'itinéraire actuel est accessible et idéal pour les pratiques du tour, E-Bike et Gravel.
- Les mesures proposées permettent de sortir plus rapidement de la Chaux-de-Fonds (**I8**) par le Mont Jaques et de revenir en descendant sur des sentiers (**I10**) par les Grandes Crossettes.
- La variante ponctuelle **I9** offre la possibilité de réduire le dénivelé positif (670m à 559m) en restant dans la vallée des Ponts sur un chemin forestier.



Pouillereel Bike

N°753

La Chaux-de-Fonds – Les Roches-de-Moron - La Chaux-de-Fonds

Public cible

Famille / randonneur VTT

Itinéraire actuel

Distance : 21 km

Dénivelé : 620 m

Sentier : 5 km / (3.0 km) 14.2%

Chemin : 7 km / (8.9 km) 42.3%

Route : 9 km / (9.2 km) 43.5%

Difficulté physique : facile

Difficulté technique : facile

Itinéraire : proposition

Distance : 22.6 km

Dénivelé : + 809 m

Sentier : 7.7 km / 34.0%

Chemin : 8.6 km / 38.0%

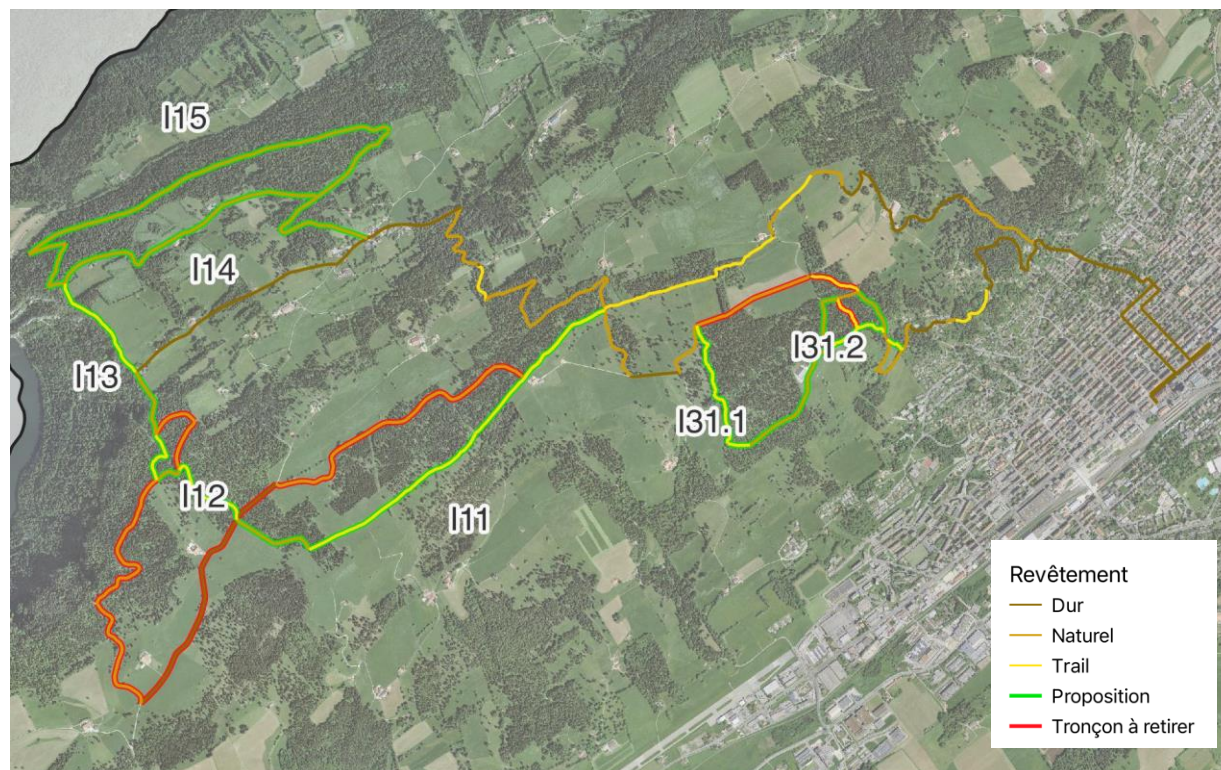
Route : 6.3 km / 28.0%

Difficulté physique : moyen

Difficulté technique : moyen

Potentiel itinéraire n°753

- Orienté All-mountain / Tour / E-Bike.
- L'itinéraire actuel ne présente que peu de sentier notamment pour la descente sur le Doubs.
- Les améliorations permettent de rester davantage sur la crête jurassienne (I11) offrant des beaux paysages, avant de descendre en direction du Doubs par une série de sentiers déjà bien emprunté (I12 et I13). Deux variantes sont ensuite proposées (I14 et I15) pour remonter selon la forme du pratiquant.
- La descente sur la Chaux-de-Fonds se faire par un enchaînement de sentier en proposant la possibilité de passer par la piste du C2Crew « La Mega » (I31.2) pour les vététistes plus expérimentés.



Le Doubs Bike

N°754

Le Locle – Le Locle

Public cible

Famille / randonneur VTT

Itinéraire actuel

Distance : 29 km

Dénivelé : 740 m

Sentier : 0.2 km / 0.8%

Chemin : 11 km / 37.8%

Route : 18 km / 61.4%

Difficulté physique : facile

Difficulté technique : facile

Itinéraire : proposition

Distance : 24.9 km

Dénivelé : + 726 m

Sentier : 1.1 km / 4.7%

Chemin : 7.4 km / 29.8%

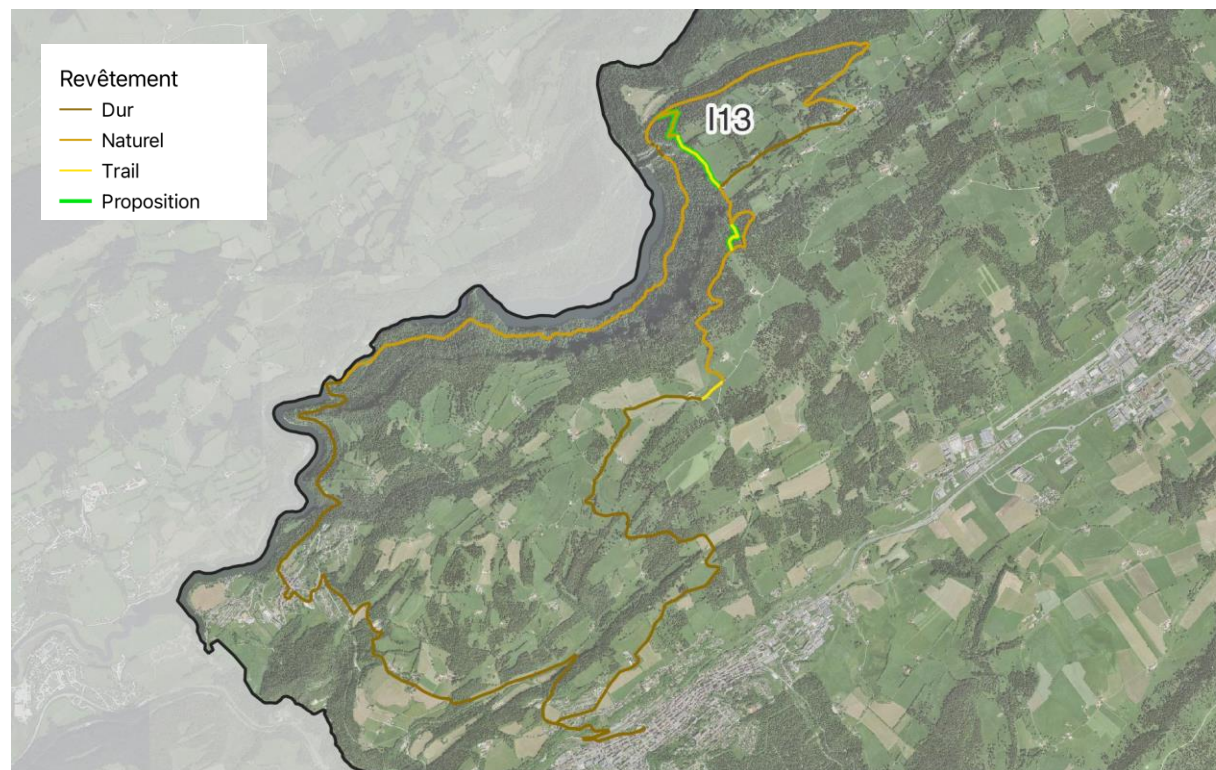
Route : 16.2 km / 65.5%

Difficulté physique : facile

Difficulté technique : moyen

Potentiel itinéraire n°754

- Orienté Tour / E-Bike / Gravel
- L'itinéraire actuel ne comporte pas de sentier et se prête à la pratique du Tour, E-Bike et du gravel.
- L'attrait principale est le passage surplombant le Doubs.
- Au niveau des Roches-de-Moron, l'itinéraire se superpose au N°753 (Pouillerel) qui permet d'emprunter les sentiers proposer dans la mesure **I13**. Cela pourra être une option de niveau intermédiaire pour l'itinéraire Doubs Bike. Le tronçon actuel pourra être conservé comme réseau de base, et non comme itinéraire structurant.



La Sibérie Bike

N°756

Les Ponts-de-Martel – La Brévine – Les Ponts-de-Martel

Public cible

Famille / randonneur VTT

Itinéraire actuel

Distance : 37 km

Dénivelé : 950 m

Sentier : 7 km / (3.3 km) 9.2%

Chemin : 13 km / (16.7 km) 45.8%

Route : 17 km / (16.4 km) 45%

Difficulté physique : moyen

Difficulté technique : moyen

Itinéraire : proposition

Distance : 39.7 km

Dénivelé : + 1130 m

Sentier : 4.3 km / 10.8%

Chemin : 18.9 km / 47.6%

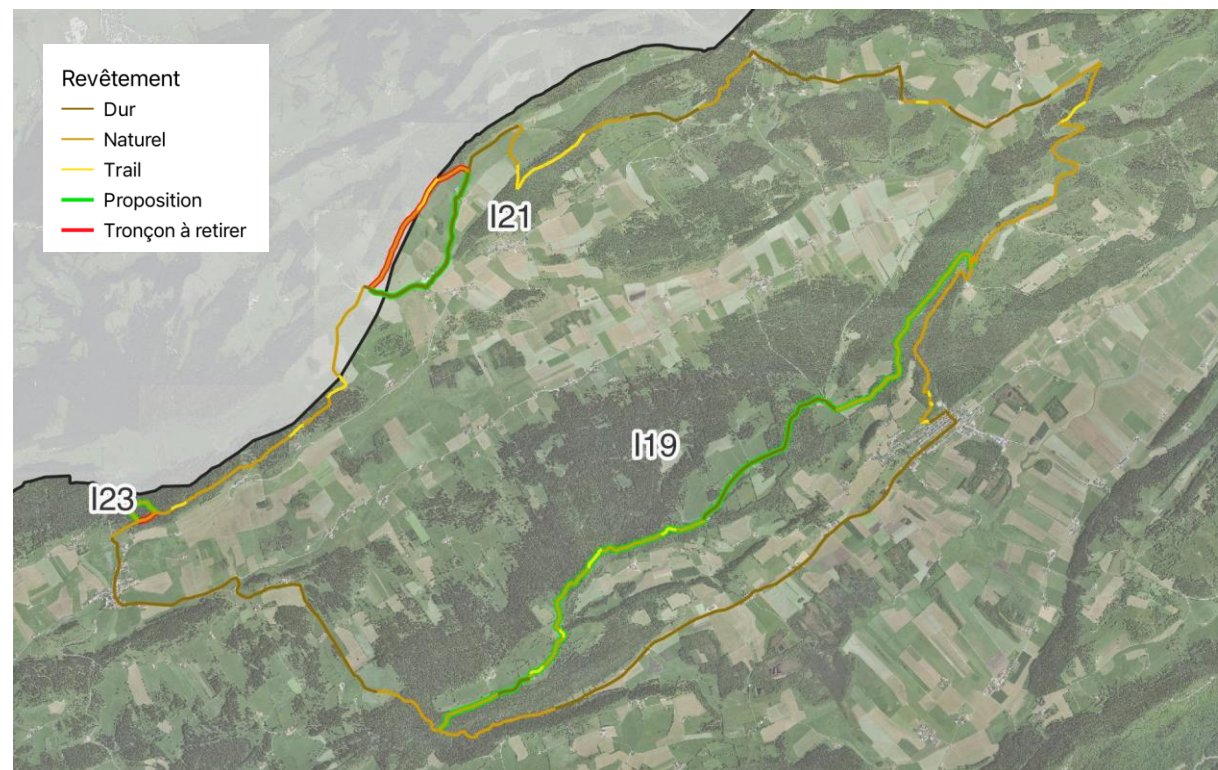
Route : 16.5 km / 41.6%

Difficulté physique : difficile

Difficulté technique : moyen

Potentiel itinéraire n°756

- Orienté Tour / E-Bike / Gravel (avancé)
- Se pratiquant dans le sens horaire depuis les Ponts-de-Martel, l'itinéraire ne comporte pas de difficultés majeures pour les pratiques du Tour, E-Bike et voir du Gravel.
- La route de la Combe Pellaton étant empruntée par la Suisse à Vélo, il serait intéressant de favoriser un passage par la Rochetta, offrant plus de chemin et sentiers malgré un dénivelé plus important.
- Le tronçon au dessus de Cerneux-Péquignot devrait être remis en état lors de l'entretien courant à la suite de travaux forestiers.



L'Areuse Bike

N°761

Fleurier – Fleurier

Public cible

Famille

Itinéraire actuel

Distance : 22.6 km

Dénivelé : 440 m

Sentier : 3 km / (2.7 km) 11.8%

Chemin : 7 km / (6.7km) 29.6%

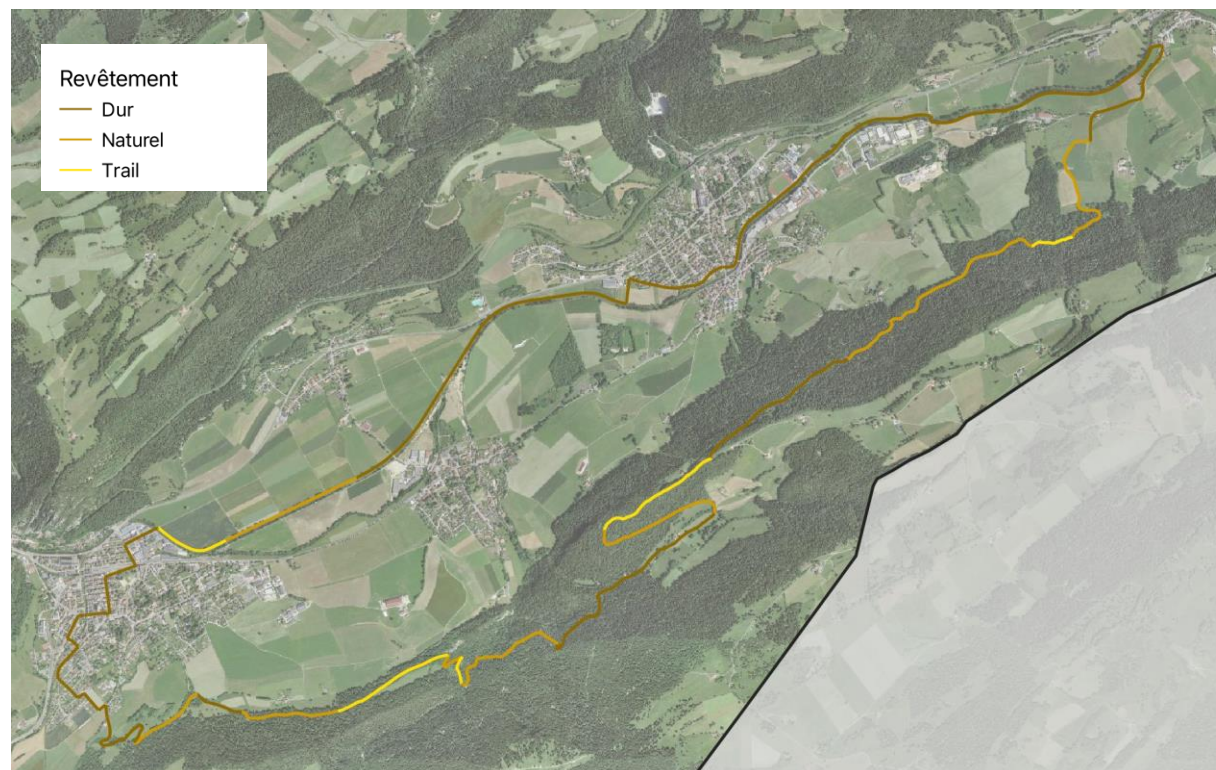
Route : 13 km / 58.6%

Difficulté physique : facile

Difficulté technique : moyen

Potentiel itinéraire n°761

- Orienté Tour / E-Bike / Gravel (intermédiaire)
- Relativement court et comportant peu de dénivelé mais tout de même quelques sentiers, ce parcours est idéal pour les familles sportives.
- Hormis quelques courts tronçons de sentier représentant un challenge, le parcours se prête également pour les pratiquants à l'aise techniquement en gravel.
- Il existe des chemins blancs qui pourraient être empruntés à VTT le long de L'Areuse mais ceux-ci sont très utilisés pour la randonnée pédestre.



Brévine Bike

N°

La Brévine – La Brévine

Public cible

Famille / randonneur VTT

Itinéraire : proposition

Distance : 22 km

Dénivelé : + 828 m

Sentier : 10.1 km / 46%

Chemin : 5.2 km / 24%

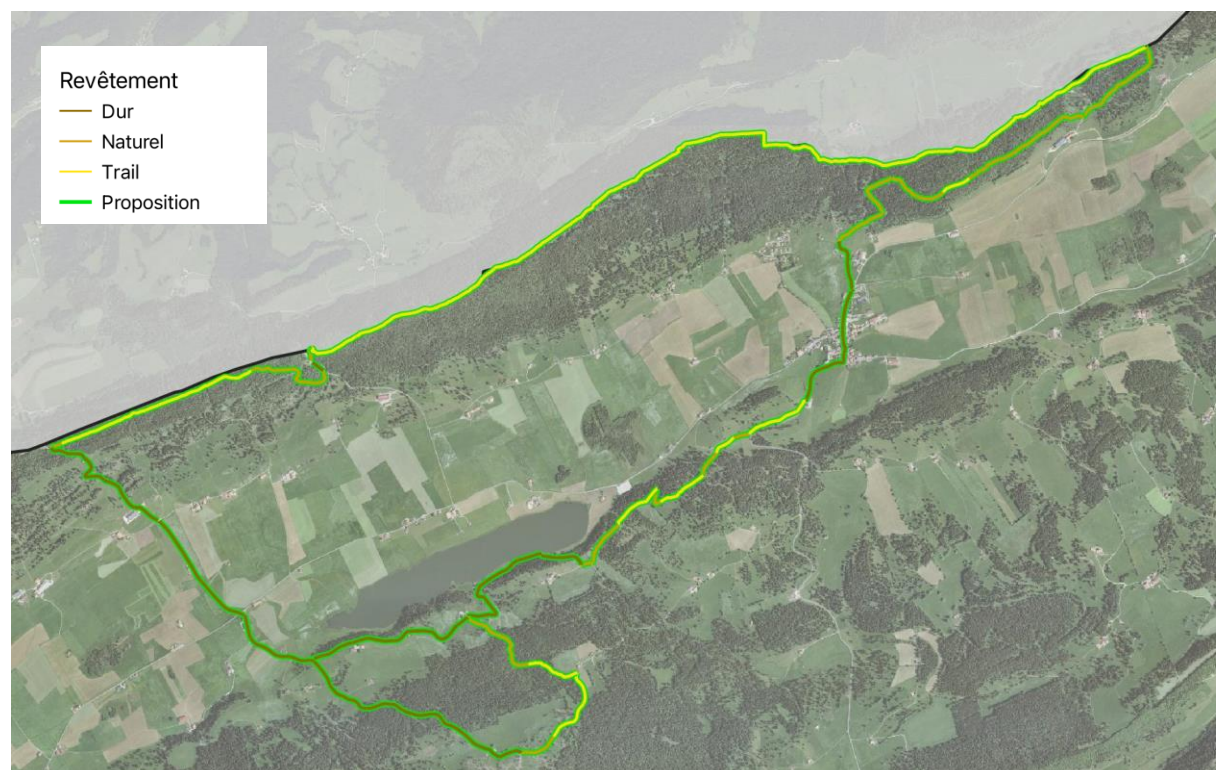
Route : 6.7 km / 30%

Difficulté physique : moyen

Difficulté technique : moyen

Potentiel itinéraire n°761

- Orienté All-Mountain/ XC / E-bike / Tour
- Proposition d'une nouvelle boucle au départ de la Brévine et suivant le sentier des Bornes sur la crête limitrophe entre la Suisse et la France. Au sud du Lac des Tallières deux options sont possibles pour raccourcir ou allonger la boucle.



Béviex Bike

N°

Béviex– Grand-Vy - Béviex

Public cible

randonneur VTT

Itinéraire : proposition

Distance : 31.2 km

Dénivelé : + 1156 m

Sentier : 4.5 km / 14%

Chemin : 13.4 km / 43%

Route : 13.3 km / 43%

Difficulté physique : difficile

Difficulté technique : moyen

Potentiel itinéraire n°761

- Orienté All-Mountain/ Enduro
- Proposition d'une nouvelle boucle au départ de Béviex.
- Cet itinéraire offre une descente typée all-mountain enduro depuis le Creux-du-Van.
- Cet itinéraire peut se faire en boucle ou en traversée en prenant les transports publics jusque Travers.

